

"זהירות מהמרווח"

(העתיד נראה לי הרבה יותר מגניב)

חגי ירון
מנהל מינהלת הרכבת הקלה
עיריית תל אביב-יפו

13.4.2015



MIND THE GAP





זהירות מהמרווח

פעם הזמנים היו יותר טובים
כולם אומרים ככה כולם חושבים...
גלים של נוסטלגיה עפים באויר
כי פעם החורף היה די סביר...
גלים של נוסטלגיה עפים באויר
כי פעם בקיץ היה די קריר...

....

כי העתיד נראה לי הרבה יותר מגניב: רוצה לנסוע ברכבת התחתית של תל אביב...

והם יגידו:

זהירות מהמרווח

(ענבל פרלמוטר, לפני 1997)



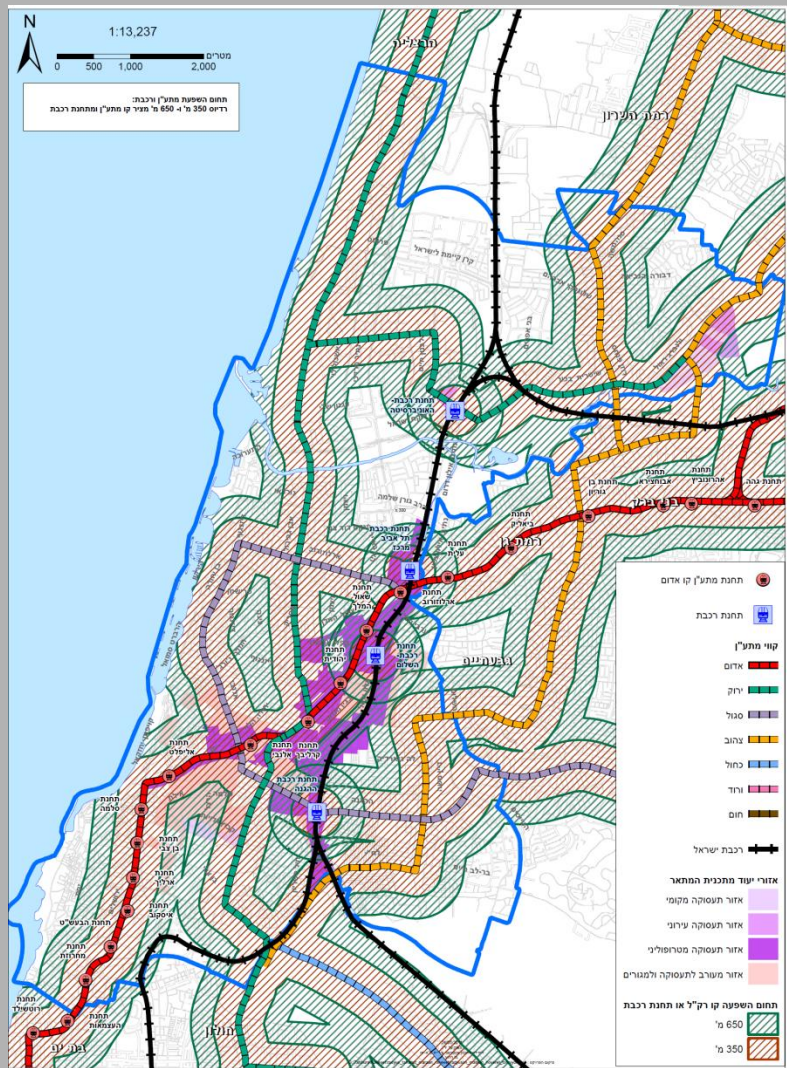
MIND THE GAP



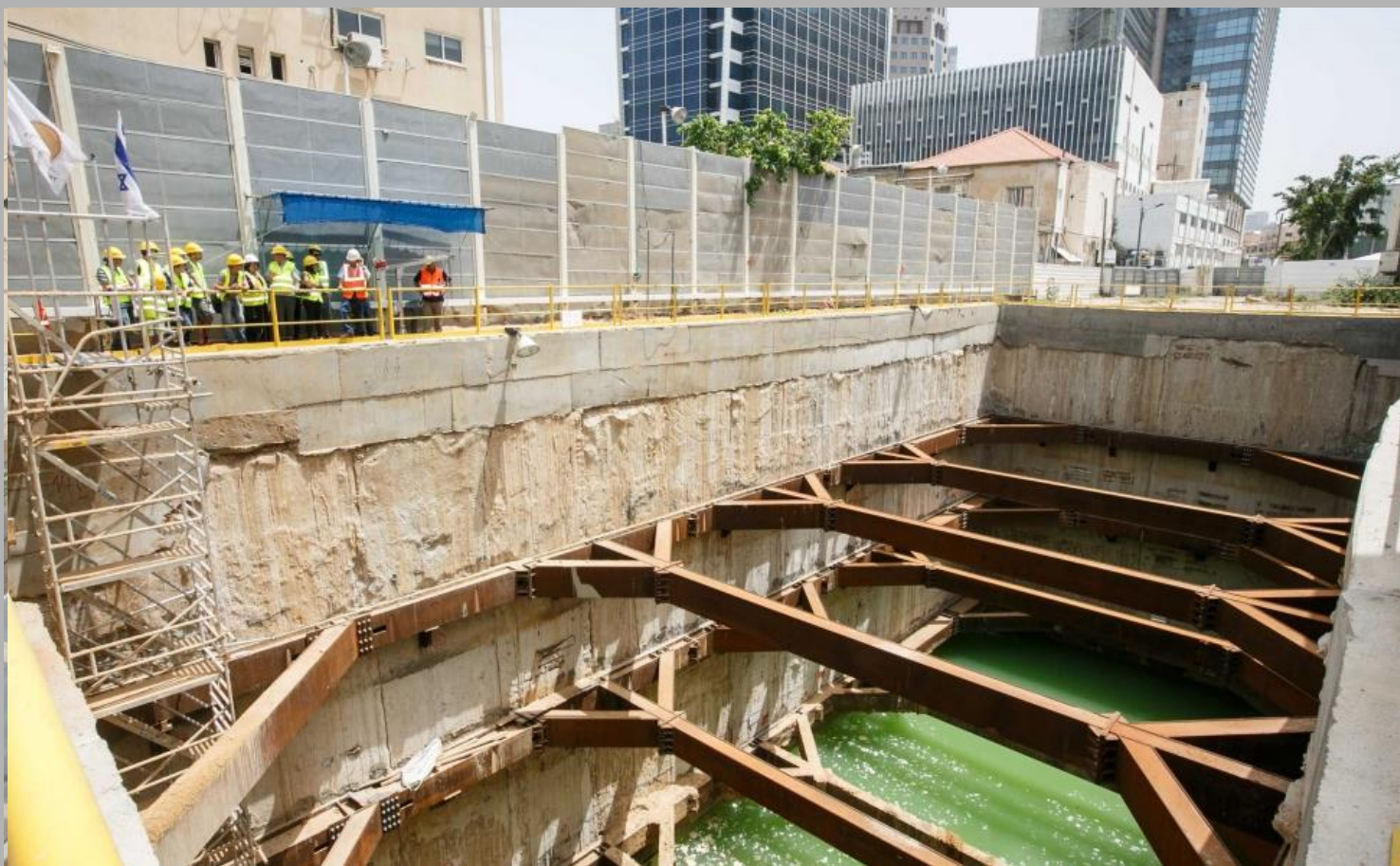
גם בגין נלחם בהדרת נשים



מערכת המתע"ן המתוכננת במטרופולין גוש דן



חפירת שני פירים בתחום העיר:
פיר הרצל: תחילת ביצוע 2010 סיום סוף 2013.
פיר חניון גלי גיל: תחילת ביצוע 2010 סיום משוער אמצע 2015.

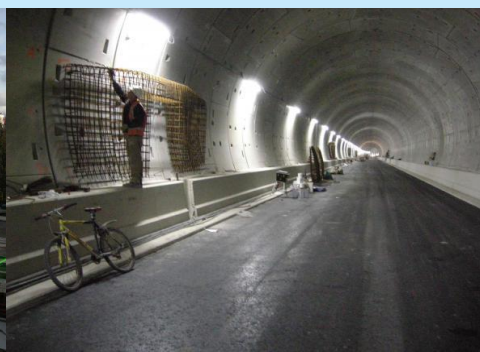
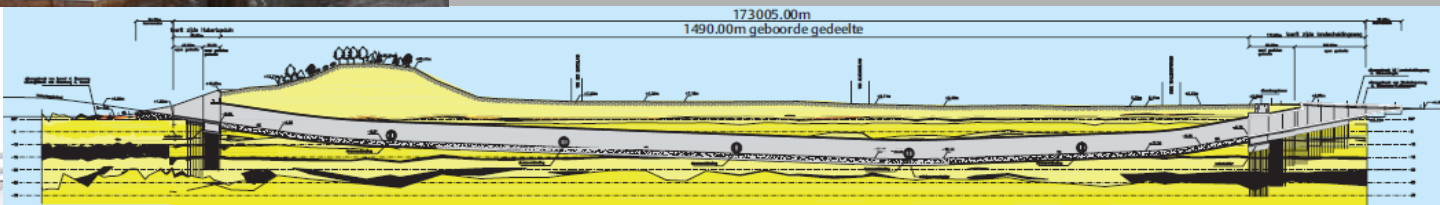
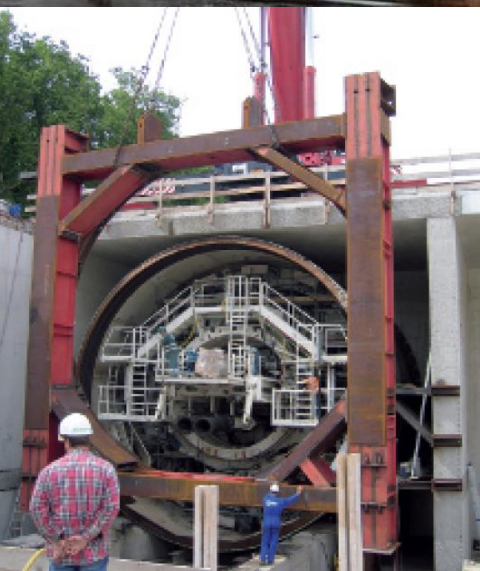




חפירת מנהרות באמצעות מכונות כרייה

חפירת שתי מנהרות נפרדות צפון/דרום לאורך התוואי שימוש ב 4 מכונות חפירה בתחום העיר:

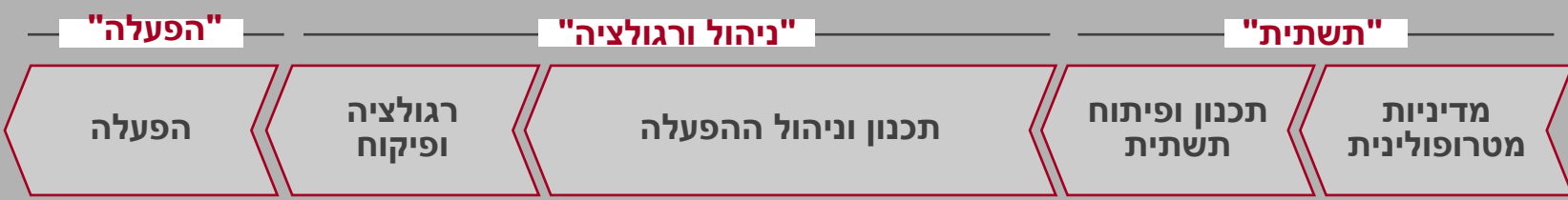
פיר הרצל: שילוח 2 מכונות לכיוון מזרח.
פיר גלי גיל: שילוח 2 מכונות לכיוון מערב.





ניהול התחבורה המטרופולינית - תחומי אחריות אפשריים

תפקידים



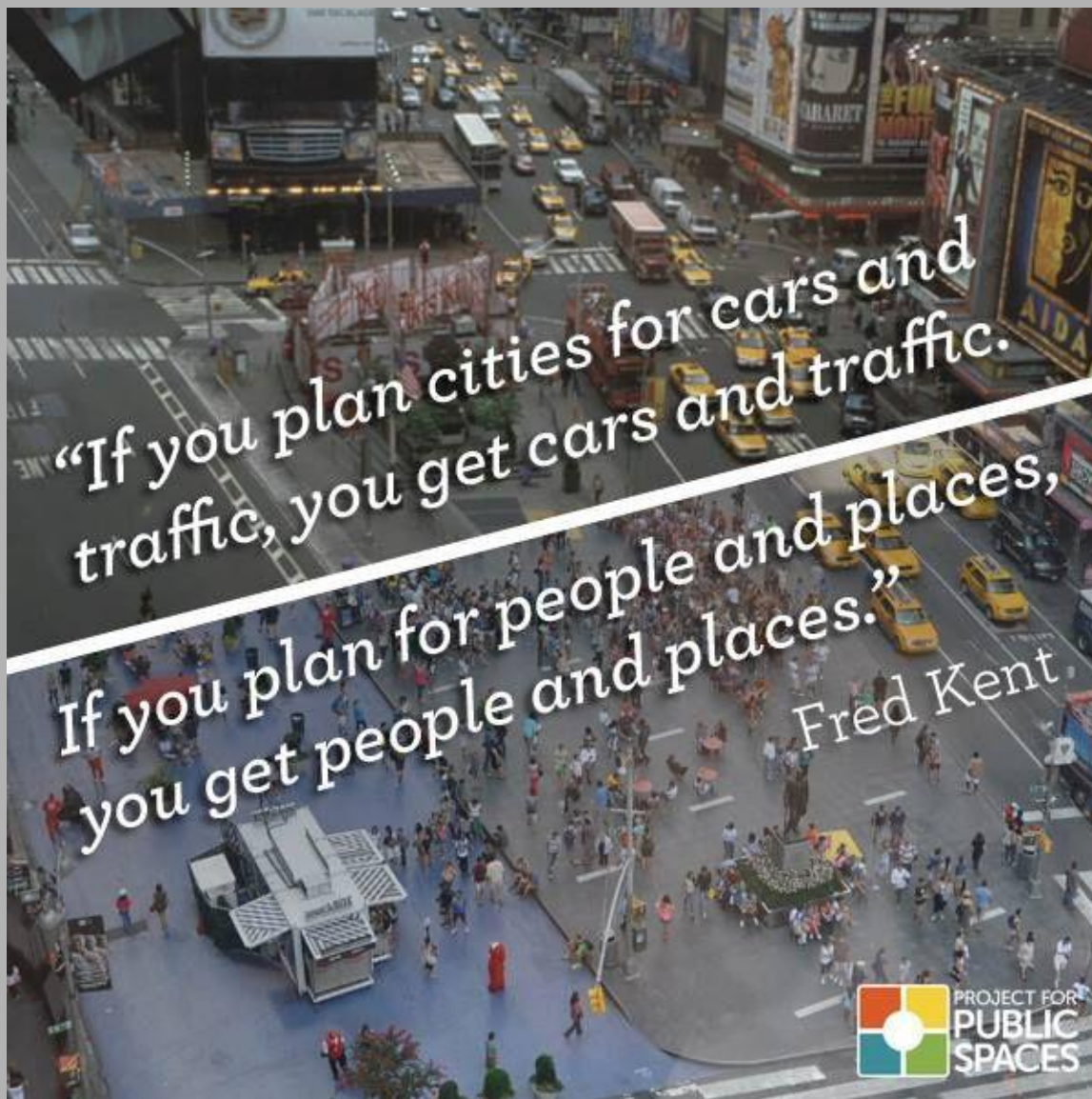
הפעלה	רגולציה ופיקוח	תכנון וניהול ההפעלה			תשתית ופיתוח תשתית	מדיניות מטרופולינית
הפעלת VI. הפעלת ישירה של אמצעי תחבורה ציבורית	V. פיקוח על שירותי תח"צ	IV. טיוב שירותי התחבורה הציבורית	III. תכנון הפעלת תח"צ אופטימאלי של הפעלת תח"צ	II. פיתוח תשתית לתחבורה ציבורית	I. גיבוש מדיניות תחבורה ציבורית מטרופולינית	<p>תחבורה ציבורית</p> <p>ניידות (Mobility)</p>
XIII. הפעלת השירותים (חניה, אפניים, אגרות, ...)	XII. אכיפה	<p>VIII. הגבלת רכב פרטי (אגרות גודש, כבישי אגרה, ...)</p> <p>IX. הסדרי חניה</p> <p>X. אמצעי תחבורה לא-מוטוריים (אפניים, הליכה ברגל)</p> <p>XI. תכנון רמזורים והסדרי תנועה</p>			VII. גיבוש מדיניות תחבורה מטרופולינית מעודדת תח"צ	

תחומי אחריות

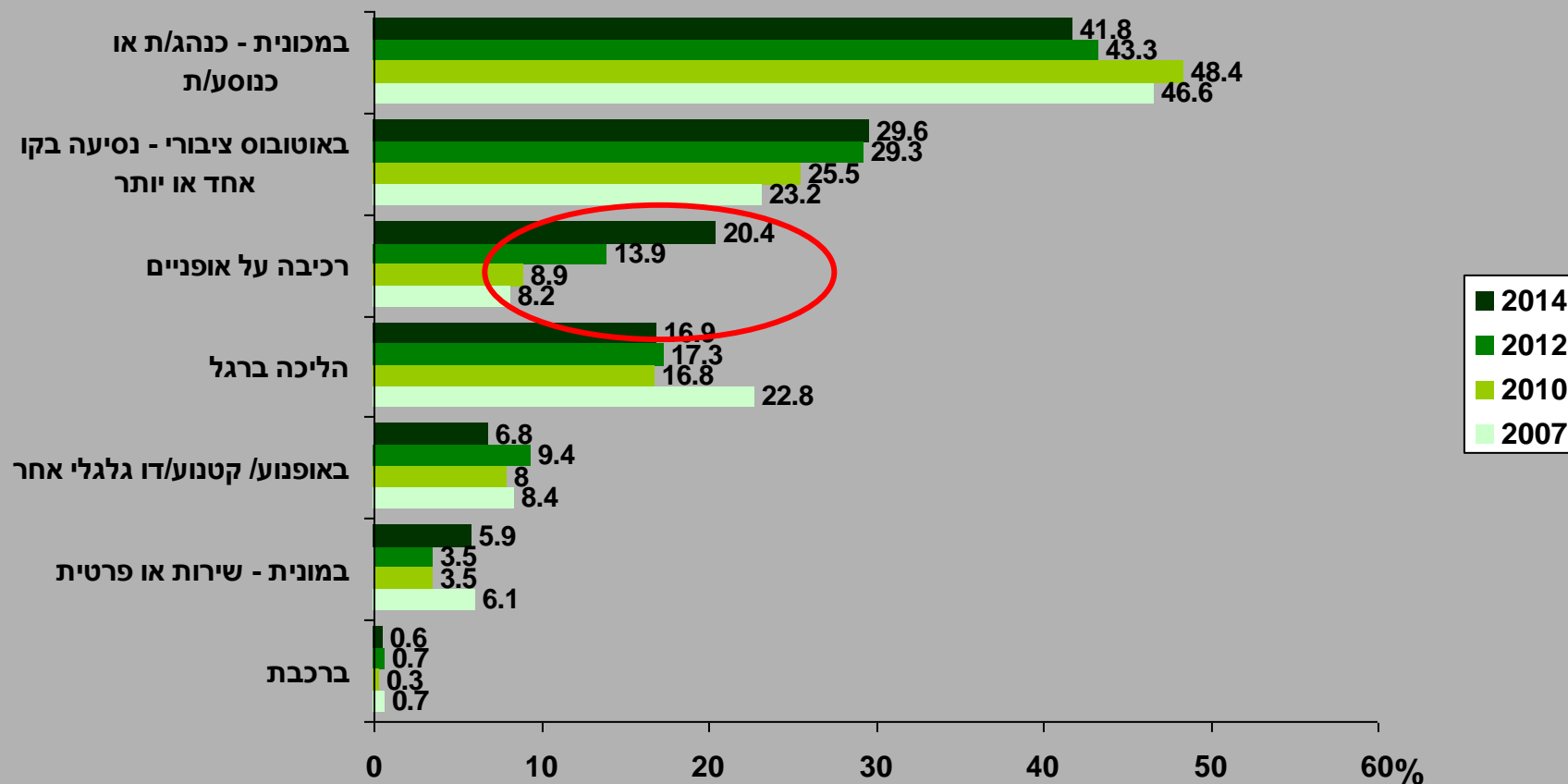
מקור: "מתווה להקמת רשות תחבורה ציבורית במטרופולין תל אביב, 2011"



ניידות כתפיסה תכנונית (בשבח העירוניות)



אמצעי ההגעה למקום העיסוק לאורך זמן



* מוצג אחוז מהמשיבים. ניתן היה לענות יותר מתשובה אחת, לכן סך כל התשובות עולה על 100%.
* רכב דו גלגלי ממונע אחר (לא קטנוע או אופנוע): קורקינט חשמלי, סגואי וכיו"ב.



מבחן הגברים בלייקרה (איטליה)



...אם הייתה רכבת תחתית בת"א - היינו מוכרים את שתי המכוניות שברשותינו. לא הייתי מעמיס את הכבישים או מזהם את הסביבה.

אם הייתה רכבת תחתית בת"א עומס התעבורה בה היה יורד באופן כה דרסטי.... הנסיעה הייתה לוקחת פחות מ...

ולסיום:

הניסיון מהעולם מלמד כי מערכת הסעת המונים (רכבות קלות) חשובה ואף הכרחית לפיתוח העירוני, אך הקמתה לא תעלים את בעיות התחבורה במטרופולין גוש דן.

נדרשת חשיבה חדשה ביחס להגבלת השימוש ברכב פרטי (נהג יחיד) באזורים המעוררים בגוש דן.



תודה רבה

